

Bezannes, 8 janvier 2026

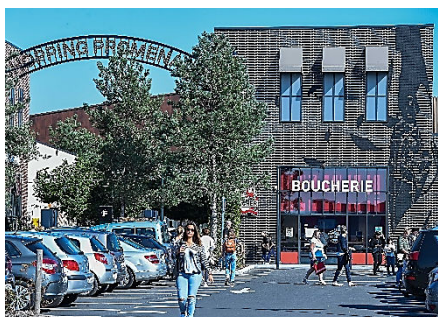
## FREY MET EN PLACE UN NOUVEAU PARTENARIAT INSTITUTIONNEL ET OPTIMISE SON ALLOCATION DE CAPITAL

**FREY, leader européen des destinations shopping de plein air, annonce la mise en place d'un partenariat institutionnel stratégique d'une valeur globale de plus de 170 M€, avec un OPPCI dédié représentant notamment SOCIÉTÉ GÉNÉRALE ASSURANCES et CRÉDIT AGRICOLE ASSURANCES.**

**Cette opération structurante dans laquelle FREY détient une majorité du capital, valorise un portefeuille d'actifs commerciaux développé par FREY, tout en optimisant son allocation de capital et en libérant des fonds propres destinés à être réinvestis dans de nouveaux projets de croissance.**

### UN PORTEFEUILLE D'ACTIFS COMMERCIAUX ATTRACTIFS ET DE PREMIER PLAN

Le partenariat porte sur **un portefeuille d'actifs immobiliers commerciaux matures représentant au global de plus de 92 800 m<sup>2</sup> GLA**, développé et exploité par FREY depuis leur développement, composé de trois destinations majeures :



**Shopping Promenade Cœur Picardie**, situé à Amiens (Picardie), d'une superficie de 38 097 m<sup>2</sup>, ouvert en 2017 et compte 45 enseignes.



**Green7**, situé à Salaise-sur-Sanne (Isère), d'une superficie de 25 870 m<sup>2</sup>, ouvert en 2012 et compte 34 enseignes.



**BeGreen**, situé à Troyes (Aube), d'une superficie de 28 897 m<sup>2</sup>, ouvert en 2013 et compte 33 enseignes.

Dans le cadre de l'opération, FREY a transféré ce portefeuille au partenariat pour une valeur totale de plus de 170 M€ hors droits, en ligne avec les dernières valeurs d'expertise.

Le véhicule de partenariat est financé par une dette hypothécaire d'un montant total de 86,5 M€, d'une durée de 7 ans, mise en place auprès d'un pool bancaire composé de Crédit Agricole Corporate & Investment Bank, LCL et Société Générale.

## UNE ALLOCATION DE CAPITAL OPTIMISEE AU SERVICE DE LA CROISSANCE

Cette opération permet à FREY de remplir plusieurs objectifs ancrés dans son plan de croissance :

- Renforcer son bilan et sa liquidité ;
- Consolider des liens avec des acteurs clés de l'investissement immobilier ;
- Valoriser son savoir-faire de gestion et de développement de retail parks ;
- Libérer des fonds propres afin de soutenir ses futurs investissements relatifs pour les actionnaires.

La joint-venture détenue à 51% par FREY est consolidée en intégration globale dans les comptes consolidés de FREY, traduisant le maintien du contrôle stratégique et opérationnel du Groupe sur les actifs et sur la création de valeur associée.

### À propos de FREY

Maîtrisant l'ensemble de la chaîne de valeur immobilière (développeur, investisseur et gestionnaire), FREY est un acteur de référence des destinations shopping de plein air : centres commerciaux et outlets.

Inventeur d'une nouvelle génération de centres de plein air Shopping Promenade® et pionnier des retail parks écologiques avec son concept Greencenter®, FREY, entreprise à mission certifiée B Corp™, s'engage au quotidien pour une société plus responsable, respectueuse de l'environnement et socialement bénéfique à son écosystème et à ses parties prenantes.

FREY a comme ambition d'être le leader européen des destinations shopping de plein air (full price et outlet).

FREY est cotée sur le compartiment B d'Euronext Paris. ISIN : FR0010588079 - Mnemo : FREY

### CONTACTS PRESSE : [IR@frey.fr](mailto:IR@frey.fr)

Sébastien Eymard - Directeur Général Délégué

Marine Giraud - Directrice Communication